



Le centre d'Imagerie

Les différents équipements du centre de radiologie installés dans la clinique :

- Radiologie
- Échographie
- Mammographe et mammotome
- Scanner
- IRM
- Département de sénologie
- Département ostéo-articulaire



Accès transports en commun

Métro : Ligne 13, station Mairie de Saint-Ouen

Bus :

N°85 Mairie de Saint-Ouen
N°173 et N°274 Landy-Jaurès
N°166 Quai de Seine
N°137 L'Audonienne

Accès par la route

Périphérique A86 ou Quais de Seine

Stationnement

- Parking payant
- Places réservées aux personnes à mobilité réduite



Clinique du Landy

23 rue du Landy - 93400 Saint-Ouen

Tél. : 01 86 86 34 84

Fax : 01 49 45 84 92

www.clinique-du-landy-saint-ouen.ramsaygds.fr



Clinique du Landy

OUVERTURE
D'UN SERVICE
DE **CONSULTATIONS**
SANS RENDEZ-VOUS

Conception graphique : gayacom.fr - Avril 2018 - © Freapik - DR



Nous prenons soin de vous



La clinique du Landy
met à votre disposition des

CONSULTATIONS SANS RENDEZ-VOUS

Contact : 01 49 45 80 31



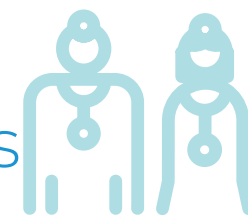
La clinique du Landy ouvre un service de **Consultations sans rendez-vous** de 9h à 19h, 5 jours/7

- Ce nouveau service vient renforcer l'offre de soins à Saint-Ouen, **il est complémentaire des prises en charge actuelles** par les médecins libéraux et les centres municipaux de santé.
- **Le nouveau service se situe au RDC du bâtiment**, à proximité du service d'imagerie, et l'accès s'effectue par l'entrée principale de la clinique.
- Il s'adresse **à tout patient qui se présente** à la consultation, soit de façon spontanée, soit adressé par un médecin généraliste, ou un professionnel paramédical du territoire.
- L'équipe composée de **3 médecins urgentistes assure une prise en charge rapide et de qualité**. Si besoin, le patient est adressé à un médecin spécialiste, ou à un chirurgien de la clinique.

Ce service ne se substitue pas :

- **aux médecins traitants**, et interviendra en coordination avec eux,
- **aux services des urgences, qui restent la destination unique en cas d'urgence vitale** : accidents graves, troubles cardiaques, pneumologiques ou neurologiques.

Les activités **médico- chirurgicales**



- Chirurgie arthroscopique et orthopédique
- Chirurgie bariatrique
- Chirurgie digestive et coeliochirurgie
- Chirurgie esthétique, plastique et dermatologique
- Chirurgie ophtalmologique
- Chirurgie ORL
- Chirurgie urologique
- Chirurgie vasculaire
- Gastro-entérologie (endoscopies : fibroscopies et coloscopies)
- Médecine interne, cardiologie, pneumologie, endocrinologie, diabétologie
- Néphrologie
- Centre de dialyse
- Consultations spécialisées
- Service de kinésithérapie